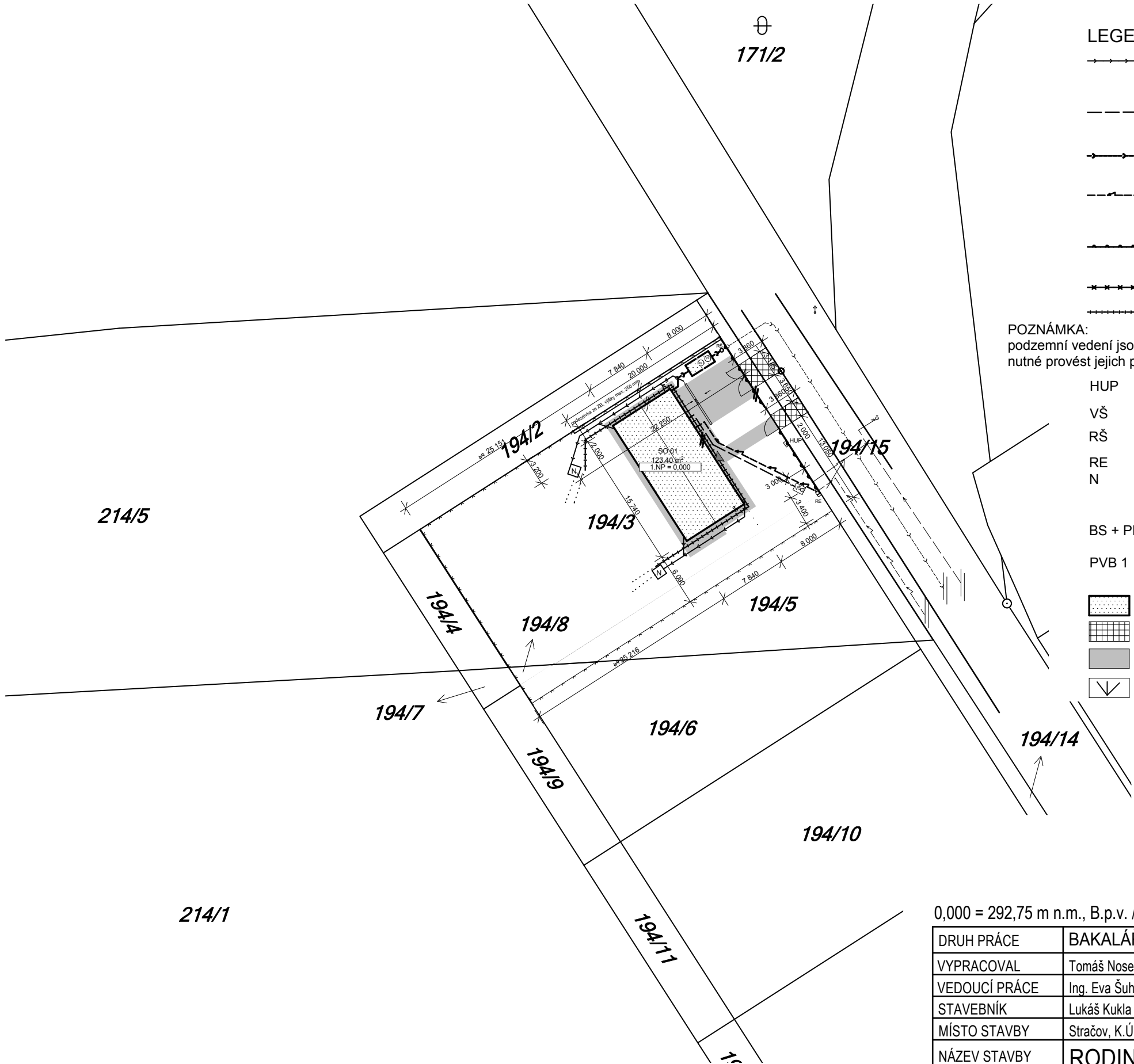


CELKOVÝ SITUAČNÍ VÝKRES 1 : 500



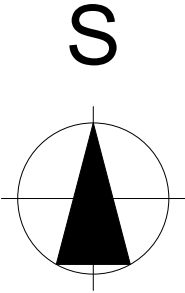
- LEGENDA:
- KANALIZACE DEŠŤOVÁ - PVC DN 150  
- dešťové vody svedeny do plastové nádrže 2 x 2 m<sup>3</sup> na zalévání, s bezpečnostním přepadem na vsak na poz. č. 194/3
  - VODOVODNÍ PŘÍPOJKA - rPE 5/4" s vodičím drátem  
- napojeno na veřejný vodovod ve vodoměrné šachtě
  - PŘÍPOJKA KANALIZACE - PVC-KG DN 125  
- sestava BS+PF, přepad sveden do obecní kanalizace
  - PŘÍPOJKA ELEKTRO - vodič AYKY 4x25 mm<sup>2</sup>  
- stávající RE na hranici pozemku zde bude umístěn elektroměr, R1 v objektu SO01
  - JEDNOTNÉ OPLOCENÍ (směrem do ulice) - betonové štípané tvárnice Best + dřevěná výplň
  - OPLOCENÍ - poplastované pletivo výšky 1.8 m
  - OBVODOVÁ DRENÁŽ - PVC DN 125

POZNÁMKA:  
podzemní vedení jsou zakreslena informativně, před započítáním stavby je nutné provést jejich přesné vytyčení

HUP stávající hlavní uzávěr plynu - nenapojujeme  
VŠ stávající vodoměrná šachta  
RŠ stávající revizní šachta  
RE stávající pojistková skříň SS100/NKE 1P  
N plastová nádrž 1m<sup>3</sup> na zalévání, bezpečnostním přepadem na vsak, hloubka uložení 0,8m

BS + PF biologický septik+ pískový filtr typ 3/6 z polypropylenu velikost 1445/3100  
PVB 1 PEVNÝ VÝŠKOVÝ BOD - vozovka, nájezd = 292,77 m.n.m. Bpv.

- SO 01 - NOVOSTAVBA RD - 123,40 m<sup>2</sup>
- STÁVAJÍCÍ NÁJEZD NA POZEMEK (zámková dl.) - 12,29 m<sup>2</sup>
- ZPEVNĚNÉ PLOCHY - zámková dlažba - cca 101 m<sup>2</sup>
- Trvale zatravněná plocha



0,000 = 292,75 m n.m., B.p.v. / SOUŘADNICOVÝ SYSTÉM S-JTSK

DRUH PRÁCE	BAKALÁŘSKÁ PRÁCE		 <div>VYSOKÉ UČENÍ TECHNICKÉ V BRNĚ FAKULTA STAVEBNÍ ÚSTAV POZEMNÍHO STAVITELSTVÍ</div>
VYPRACOVAL	Tomáš Nosek		
VEDOUČÍ PRÁCE	Ing. Eva Šuhajdová.		
STAVEBNÍK	Lukáš Kukla Stračov 35, stračov, 503 14		
MÍSTO STAVBY	Stračov, K.Ú Stračov, parc. č. 194/8		
NÁZEV STAVBY	RODINNÝ DŮM NA OKRAJI MĚSTA		
STAVEBNÍ OBJEKT	SO 01 Rodinný dům	FORMÁT	2 A4
ČÁST	D.1.1 ARCHITEKTONICKO-STAVEBNÍ ŘEŠENÍ	DATUM	05/2016
OBSAH:	CELKOVÝ SITUAČNÍ VÝKRES STAVBY	STUPEŇ PD	DPS
		MEŘITKO 1:500	Č. VÝKRESU C.2